

- С помощью приложения, установленного на мобильном телефоне (iOS или Android), можно в любое время и в любом месте отслеживать, что происходит дома.
- Для этого мобильный телефон должен быть подключен к сети Wi-Fi (сетевой видеорегиистратор подключается к тому же маршрутизатору), иначе приложение не сможет найти сетевой видеорегиистратор.

ШАГ 1 ЗАГРУЗКА ПРИЛОЖЕНИЯ

1. Найдите наклейку с QR-кодом на сетевом видеорегиистраторе. Поднесите к сетевому видеорегиистратору мобильный телефон, чтобы отсканировать QR-код. Этот код автоматически передается в магазин приложений. Чтобы загрузить и установить приложение, следуйте инструкциям на экране. Иногда при сканировании выдается последовательность кодов. В этом случае обратитесь к своему продавцу, чтобы получить приложение.
2. После установки приложения запустите его.

ШАГ 2 УСТАНОВКА ПРИЛОЖЕНИЯ

3. Нажмите **Sign Up** и следуйте инструкциям по регистрации учетной записи в облаке. С помощью этой учетной записи можно добавлять устройства в облако и просматривать видео в прямом эфире, находясь вдали от дома.
4. По завершении регистрации отобразится сообщение, информирующее об обнаружении нового устройства (рис. 1).
5. Нажмите **Add**. Отобразится список обнаруженных устройств (рис. 2).
6. Выберите **add**, а затем нажмите **Add**. Отобразится сообщение с запросом добавления устройства в облако.
7. Нажмите **Yes**.
8. Если в вашей стране или регионе используется переход на летнее время (DST), выберите DST, выполните необходимые настройки, а затем нажмите **Save** (вверху справа) (рис. 3).
9. Начальная настройка завершена. Чтобы запустить живой просмотр видео, вернитесь к списку устройств, выберите устройство, а затем нажмите **Start Live View**.

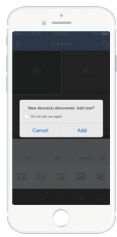


Рис. 1



Рис. 2

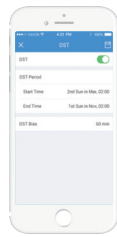


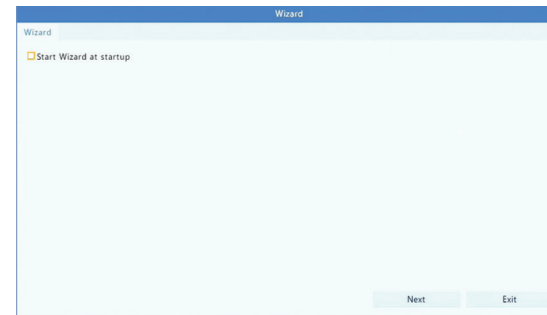
Рис. 3

7



- Мастер установки поможет выполнить начальные настройки.

МАСТЕР УСТАНОВКИ

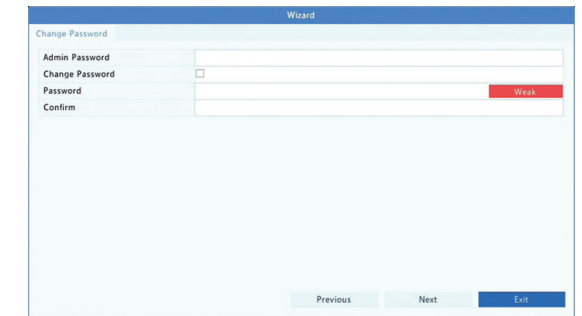


- Если при последующем запуске потребуются мастер установки, установите флажок в этом поле. Эту настройку можно изменить позже, выбрав **System > Basic**.

8

ИЗМЕНЕНИЕ ПАРОЛЯ

- Пароль администратора по умолчанию: 123456. В целях безопасности настоятельно рекомендуется его изменить.

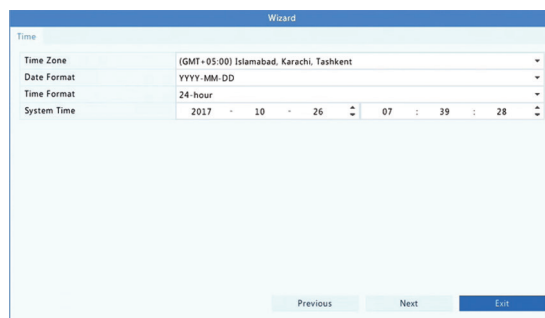


- Надежный пароль: Включает не менее 8 символов, в том числе не менее трех символов из следующих четырех категорий: прописные буквы, строчные буквы, специальные знаки и цифры.
- Средний пароль: Включает не менее 8 символов, в том числе не менее двух символов из следующих четырех категорий: прописные буквы, строчные буквы, специальные знаки и цифры.
- Слабый пароль: Включает менее 8 символов или символы только одной из следующих четырех категорий: прописные буквы, строчные буквы, специальные знаки и цифры.

9

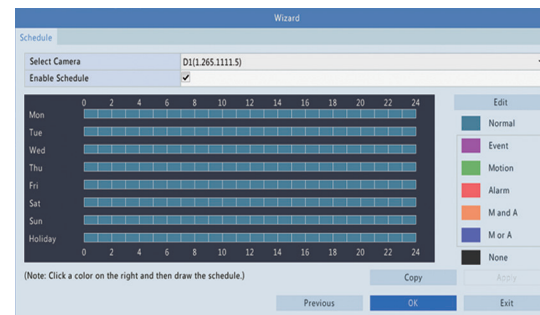
ВРЕМЯ

- Выберите часовой пояс. Установите формат даты/времени и системное время.



10

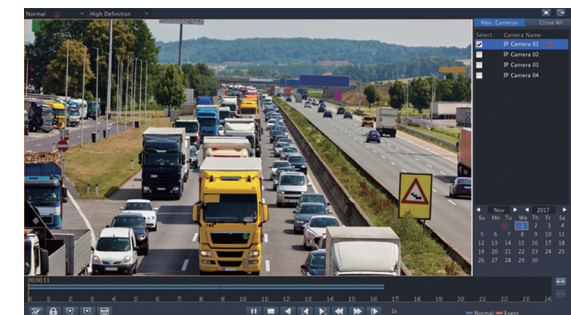
НАСТРОЙКИ ЗАПИСИ



- Для всех камер по умолчанию задано расписание непрерывной (круглосуточной) записи. Его можно изменить, если запись требуется только в определенное время.
- Выберите камеру из раскрывающегося списка. Для разных камер можно установить разные расписания записи.
- Чтобы задать расписание, нажмите на цветной значок справа под кнопкой **Edit**, а затем перетащите его влево.

11

ВОСПРОИЗВЕДЕНИЕ



- Щелкните правой кнопкой мыши и выберите опцию **Playback** в контекстном меню.
1. Обычно используется режим воспроизведения по умолчанию.
 2. Выберите камеру (камеры) из списка справа. Несколько камер могут работать одновременно.
 3. Чтобы запустить воспроизведение, дважды щелкните дату или выберите дату, а затем нажмите **▶**.

12

ВХОД В СИСТЕМУ ЧЕРЕЗ ВЕБ-БРАУЗЕР

Войдите в систему устройства через веб-браузер, используя подключенный ПК.

1. Откройте веб-браузер, введите IP-адрес устройства, а затем нажмите **Enter**. При первом включении может потребоваться установить плагин. Во время установки закройте все веб-браузеры.
2. По завершении установки введите имя пользователя и пароль для входа в систему.

Если в вашей стране или регионе используется переход на летнее время, настройте опцию DST, выбрав **System > Time > Time**.
Неправильная установка даты и времени может привести к потере части записи.

Чтобы получить запись видео с камеры при появлении сигнала тревоги или какого-либо аварийного события, после установки расписания необходимо также включить соответствующий сигнал тревоги и установить функцию записи при поступлении такого сигнала. Для установки времени и типа записи выберите **Menu > Storage > Recording**.